

dne **29. 8. 2023** od **7:30** do **15:00** hodin

---

**Plánovaná odstávka zahrnuje tyto lokality:****Heřmanův Městec (okres Chrudim)**část obce **Radlín**

č. p. 1, 2, 3, 4, 6-17

č. ev. 9

kat. území **Heřmanův Městec** (kód **638731**): parcelní č. 367/2kat. území **Chotěnice** (kód **638749**): parcelní č. 416/6, 551/1**Lány (okres Chrudim)**

č. p. 1, 3, 5-10, 12-28, 30-37, 39-47, 49-55, 58, 59, 60, 61, 64, 65, 66, 67, 70, 71, 75, 78-84, 86, 87, 88, 89, 93, 98, 100, 102, 104-108, 110, 111, 113, 114, 115, 121, 122

kat. území **Lány u Bylan** (kód **616583**): parcelní č. 9/1, 37, 86/2, 90/2, 106, 123/5, 221/1, 252/1**Morašice (okres Chrudim)**část obce **Holičky**

č. p. 1-13, 15, 16, 18, 19, 21-29, 31-36, 38, 39, 40, 44, 50

č. ev. 6, 21, 22

část obce **Janovice**

č. p. 1-11, 13-24, 26-44, 46, 47, 48, 49, 51, 52, 53, 55, 57, 61, 63, 64, 65, 66, 69, 71, 73

č. ev. 14, 36

část obce **Morašice**

č. p. 1, 2, 3, 4, 6, 7, 8, 10-20, 23, 24, 26-39, 41-63, 65-108, 111-118, 122, 123, 126, 127

č. ev. 4, 23, 30, 35, 36

část obce **Skupice**

č. p. 1-9, 11-23, 25-34, 37-51

č. ev. 19

kat. území **Holičky u Chrudimi** (kód **698342**): parcelní č. 31/2, 35/14, 35/17, 35/18, 35/19, 35/20, 63/2, 63/4,

---

**UPOZORNĚNÍ**

**Dotčené zařízení distribuční soustavy je nutné i v době odstávky považovat za zařízení pod napětím**, a proto vás žádáme o dodržení všech zásad bezpečnosti a provedení opatření potřebných k zamezení případných škod na zdraví a majetku. | Provozovatelé výroben elektřiny jsou povinni zajistit přerušeni dodávky elektřiny z výroby do vypnutého úseku distribuční soustavy.

---

**NEJDE VÁM ELEKTŘINA...**

**TIP:** Registrujte se zdarma na [www.cezdistribuce.cz/sluzba](http://www.cezdistribuce.cz/sluzba) a informace o odstávkách elektřiny budete dostávat e-mailem nebo SMS. U poruch zasíláme SMS s předpokládanou dobou obnovení dodávek. | Aktuální stav dodávek elektřiny na konkrétní adrese zjistíte snadno, rychle a bez registrace na portále **Bez Šťávy** ([www.bezstavy.cz](http://www.bezstavy.cz)).

---

66/6, 66/7, 66/9, 75/3, 89/9, 186/1, 218/2, 274

kat. území **Janovice u Chrudimi** (kód **698351**): **parcelní č.** 15/1, 52, 73/4, 98, 99/2, 132/25, 343/18, 343/21, 343/25

kat. území **Skupice u Chrudimi** (kód **698377**): **parcelní č.** 41/9, 41/12, 78, 107/11, 107/15, 225/1, 337/1

kat. území **Morašice u Chrudimi** (kód **698369**): **parcelní č.** 2/4, 14/2, 17/4, 47, 74, 95, 100/1, 100/4, 105/2, 137/31, 172/2, 182/66, 205, 220/1, 226/1, 226/6, 249/1, 265/11, 265/12, 265/22, 265/23, 408/15, 408/17, 408/19, 409/8, 561, 598/2, 598/5

### **Úherčice** (okres Chrudim)

**č. p.** 1-12, 15-51, 53-66, 68

**č. ev.** 1901

kat. území **Úherčice** (kód **772798**): **parcelní č.** 128, 130/3, 203, 210, 231/5, 278/3, 364/2, 365/1

### **Vápenný Podol** (okres Chrudim)

část obce **Cítkov**

**č. p.** 2, 3, 4, 5, 7, 9, 12, 13, 14

**č. ev.** 1, 6, 11, 13, 14, 15, 16, 18, 19, 20, 22-34

kat. území **Cítkov** (kód **776921**): **parcelní č.** 14, 110/2, 172

část obce **Nerozhovice**

**č. p.** 1, 4, 6-12, 14-18

**č. ev.** 2, 4, 5, 6

kat. území **Nerozhovice** (kód **776939**): **parcelní č.** 11, 50/2, 53/7

část obce **Vápenný Podol**

**č. p.** 3-9, 11, 12, 14, 16, 18, 20, 21, 22, 24, 25, 26, 29, 30, 31, 32, 34, 35, 36, 38-44, 46, 47, 48, 50, 51, 52, 54, 55, 59, 60, 62-79, 86, 87, 88, 92, 94-100, 102, 103, 104, 105, 107, 109, 110, 111, 112, 114, 116-132, 134-142, 145

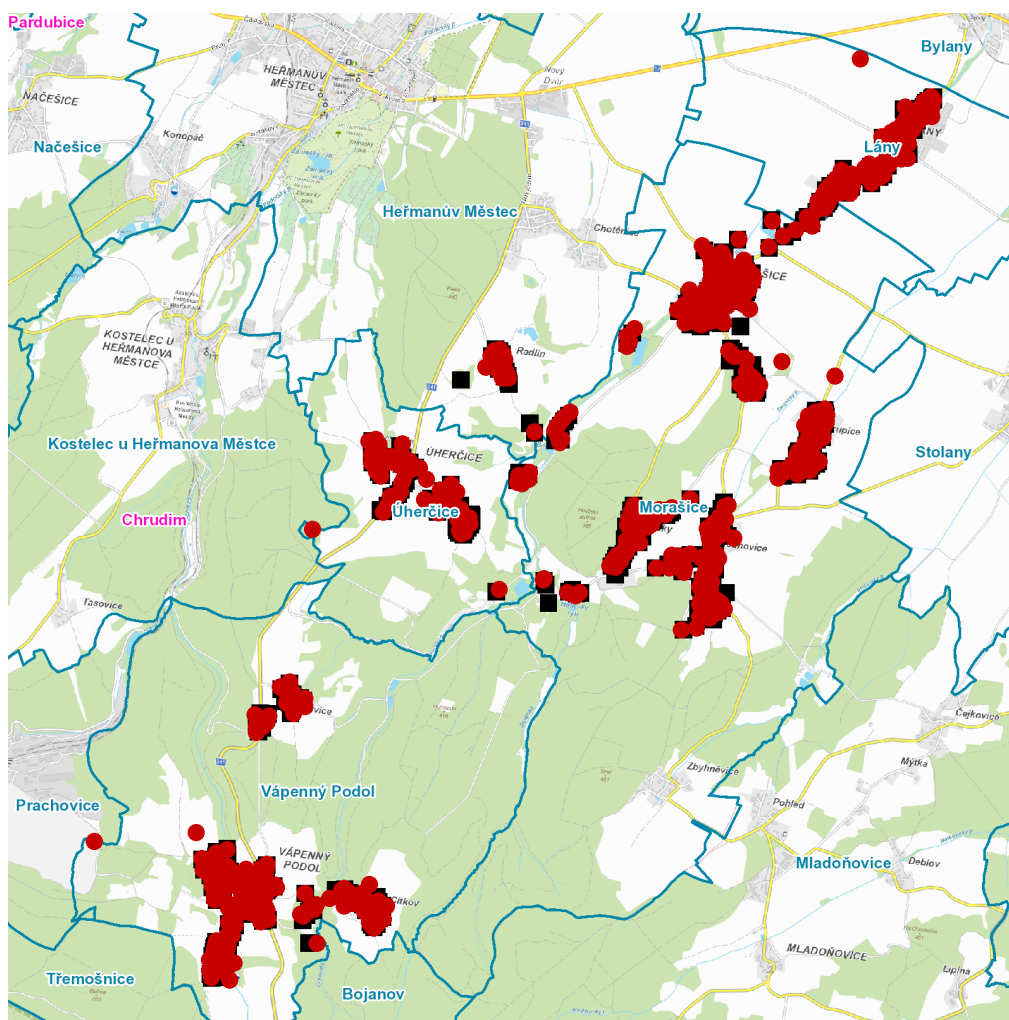
**č. ev.** 3, 4, 5, 7, 8, 9, 10, 12, 13, 14, 15, 17-25, 27, 31, 116

kat. území **Vápenný Podol** (kód **776947**): **parcelní č.** 1, 1/2, 1/3, 1/4, 1/6, 1/13, 1/18, 1/19, 1/20, 41, 49/1, 83/2, 207, 380/4, 424/2, 517/6, 647/2, 658

---

## **UPOZORNĚNÍ**

**Dotčené zařízení distribuční soustavy je nutné i v době odstávky považovat za zařízení pod napětím**, a proto vás žádáme o dodržení všech zásad bezpečnosti a provedení opatření potřebných k zamezení případných škod na zdraví a majetku. | Provozovatelé výroben elektřiny jsou povinni zajistit přerušeni dodávky elektřiny z výroby do vypnutého úseku distribuční soustavy.

**dne 29. 8. 2023 od 7:30 do 15:00 hodin**

### Orientační mapový podklad odstávkou dotčených lokalit

#### VYSVĚTLIVKY

- – adresy dotčené odstávkou elektřiny
- – místa připojení k elektrické síti dotčená odstávkou

#### INFORMACE ZASLÁNA

IDDS: n5wb35z (Město Heřmanův Městec)  
IDDS: qw5a4xj (Obec Lány)  
IDDS: usca438 (Obec Morašice)  
IDDS: q5xa3dh (Obec Úherčice)  
IDDS: zw8a3dd (Obec Vápenný Podol)